

**PRECAUCIONES APLICACIONES DE HERBICIDAS EN FRUTALES**  
**(Diciembre, 2007)**

De: Ing. Agr. UCh. JOSÉ ANTONIO SOZA

[www.uvademesa.cl](http://www.uvademesa.cl)

PRECAUCIONES QUE SE DEBE TENER AL REALIZAR TODO TIPO DE CONTROL DE MALEZAS CON HERBICIDAS PARA EVITAR DAÑOS IRREVERSIBLES A LAS PLANTAS FRUTALES:

1. APLICAR SIN VIENTO PARA EVITAR DERIVAS. LO NORMAL ES APLICAR ENTRE 7.00 a.m. a 10:00 a.m.
2. COLOCAR PROTECCIÓN EN EQUIPO APLICADOR MANUAL (PANTALLAS PROTECCIÓN PARA BOMBAS DE ESPALDA, SEGÚN DETALLE DE FOTO).



3. EN APLICACIONES MANUALES: COLOCAR PROTECCIÓN EN LAS PLANTAS NUEVAS DEL SECTOR A TRATAR. NUNCA DEBE LLEGAR NINGÚN TIPO DE HERBICIDAS AL TRONCO.
4. EDUCAR A LOS APLICADORES Y CONTROLAR SU TRABAJO DURANTE LA APLICACIÓN.
5. EN APLICACIONES MECANIZADAS: IMPLEMENTAR FALDÓN EN BARRA PARA EVITAR DERIVAS (según foto), ALTURA DE APLICACIÓN a 50 cm. del suelo.

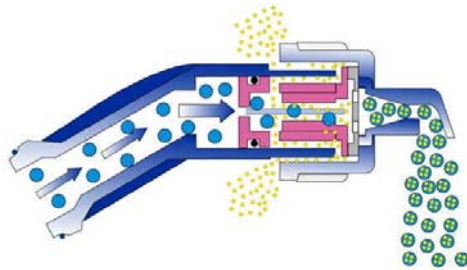


6. EN EL CASO SE LA BARRA TRASERA, EL ESCAPE DEL TRACTOR DEBE IR ENTRE RUEDA DE ADELANTE Y DE ATRÁS, NUNCA DEBE SALIR DIRECTAMENTE POR ATRÁS DE ESTE.
7. OBLIGATORIO USAR BOQUILLAS ANTIDERIVA, EN TODOS LOS EQUIPOS DE HERBICIDAS.

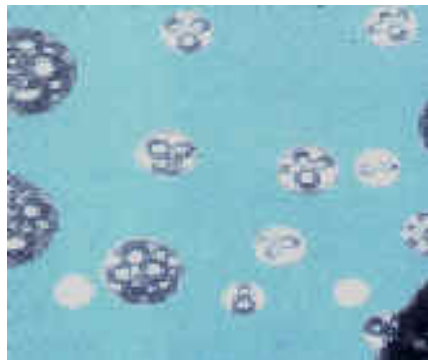
Boquilla Antideriva (Espuma)



Diagrama de Funcionamiento



La Boquilla de espuma carga las burbujas con aire



8. DAÑOS PROVOCADOS EN UVA DE MESA PRODUCTO DE UNA INCORRECTA APLICACIÓN DE HERBICIDAS.

Deformación de hojas provocada por Glifosato.



Decaimiento y clorosis debido a un efecto de “anillado” provocado por Paraquat.



ATTE.

JOSÉ ANTONIO SOZA  
[jasconsultant@manquehue.net](mailto:jasconsultant@manquehue.net)  
[www.uvademesa.cl](http://www.uvademesa.cl)